

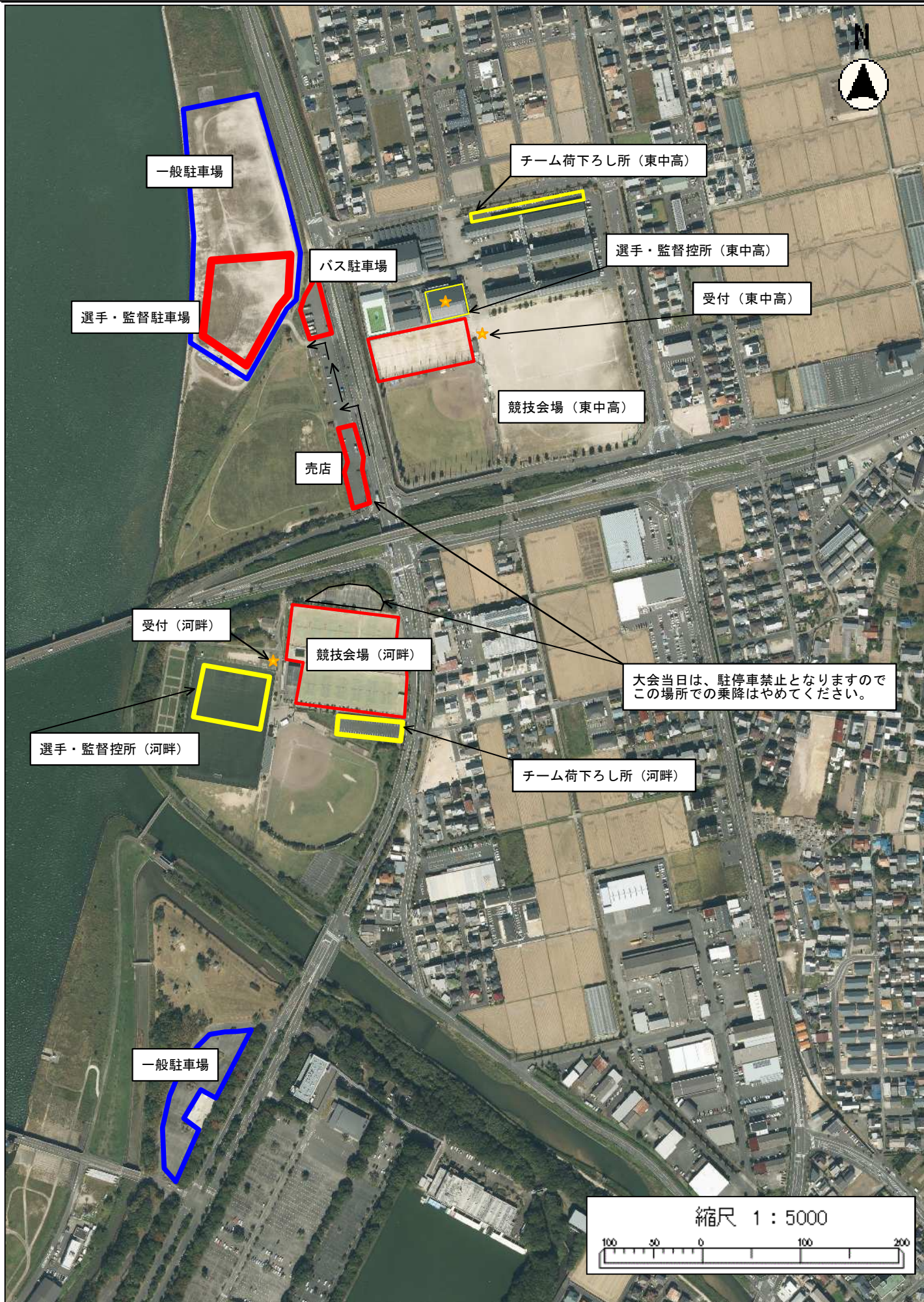
男子第68回女子第67回全日本実業団 ソフトテニス選手権大会の出場チームへ (お知らせ)

佐賀県ソフトテニス連盟が照会した「練習希望・来会調査票」にて回答された際に、住所の記載があったチームへ「駐車場許可証」、「チーム到着票」、「選手・監督変更届」を送付しています。仮に出発日までに届かなかったチームや「練習希望・来会調査票」に住所の記載がなかったチームにつきましては、28日(金)の監督会議・開会式前の受付時にお渡ししますので申し出をお願いします。その他の注意事項につきましては、次のとおりです。

- 1 駐車場許可証
(当日は、車のダッシュボードに見えるようにおいて下さい)
- 2 チーム到着票
(監督会議前、1日目、2日目それぞれ受付に提出して下さい。)
- 3 選手・監督変更届
(監督会議前に受付に提出して下さい。)
- 4 ミスプリント用紙は、監督会議前の受付にてプログラムをお渡しします。そこで修正があった場合、受付にてミスプリント用紙をお渡し致しますので提出をお願いします。
- 5 監督会議・開会式には席の都合上2名以内での出席をお願いします。
- 6 前日練習の際の駐車場は、唐津会場の2会場につきましては、チーム荷下ろし所をご利用下さい。チーム荷下ろし所が満車の場合は、選手・監督駐車場をご利用下さい。伊万里会場(国見台庭球場)につきましては、空いている駐車場をご利用下さい。(会場図につきましては、佐賀県ソフトテニス連盟のホームページをご覧ください。)前日練習では、許可証は提示されなくて結構です。
- 7 その他駐車場図を添付しておりますので、ご確認下さい。

連絡先 SAGA2024 国スポ・全障スポ唐津市実行委員会
(唐津市スポーツ局国スポ・全障スポ競技課内)
担当：戸川、新郷
電話 0955-53-7176
FAX 0955-75-2289
メール saga2024kyougi@city.karatsu.lg.jp

全日本実業団ソフトテニス選手権大会会場図（唐津会場）



東中高入口

佐賀県立唐津東高等学校・中学校会場図

東中高出口

チーム荷下ろし所

学校内は一方通行にご協力をお願いします

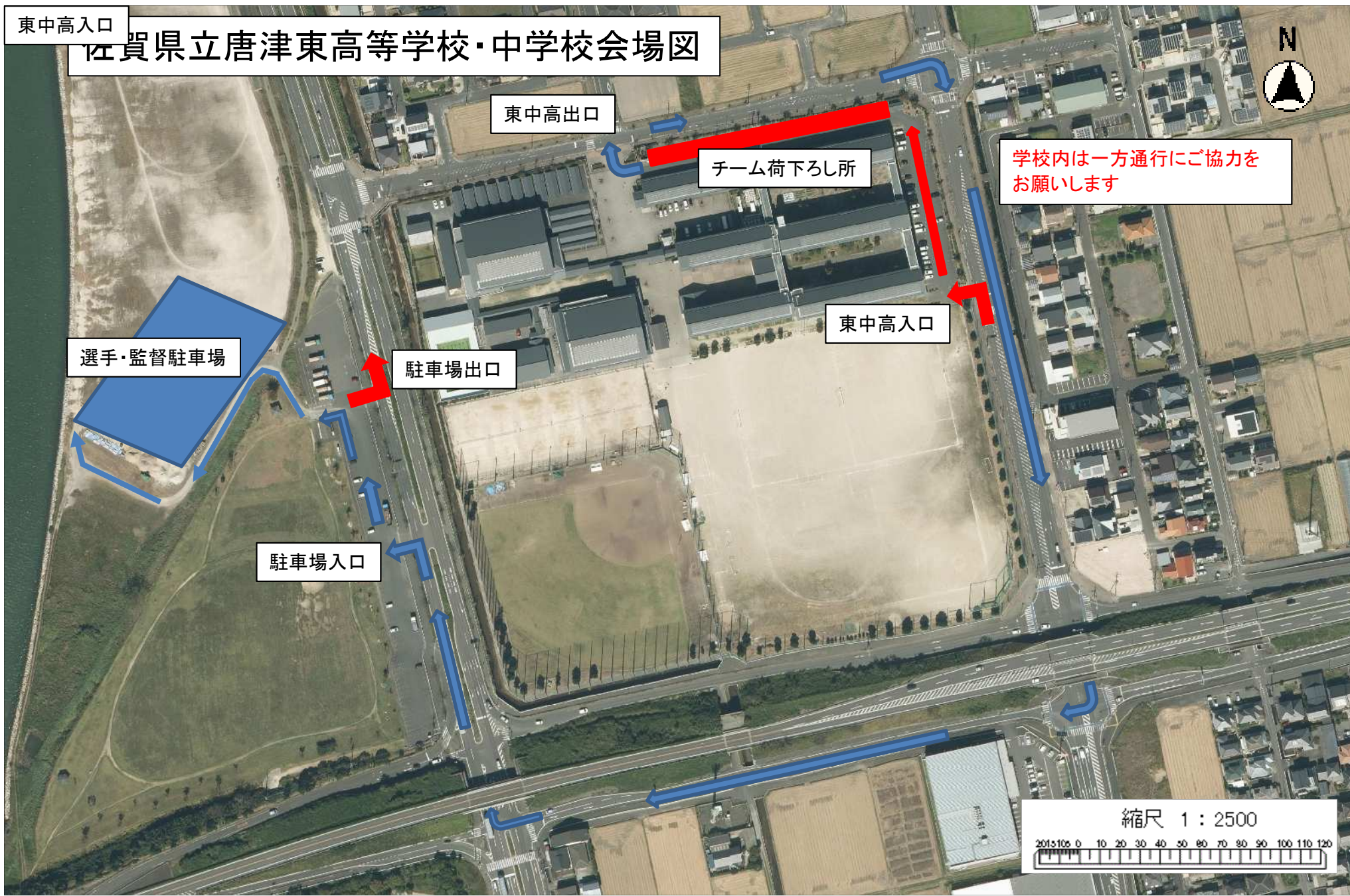
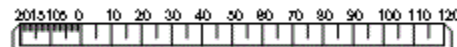
選手・監督駐車場

駐車場出口

東中高入口

駐車場入口

縮尺 1 : 2500



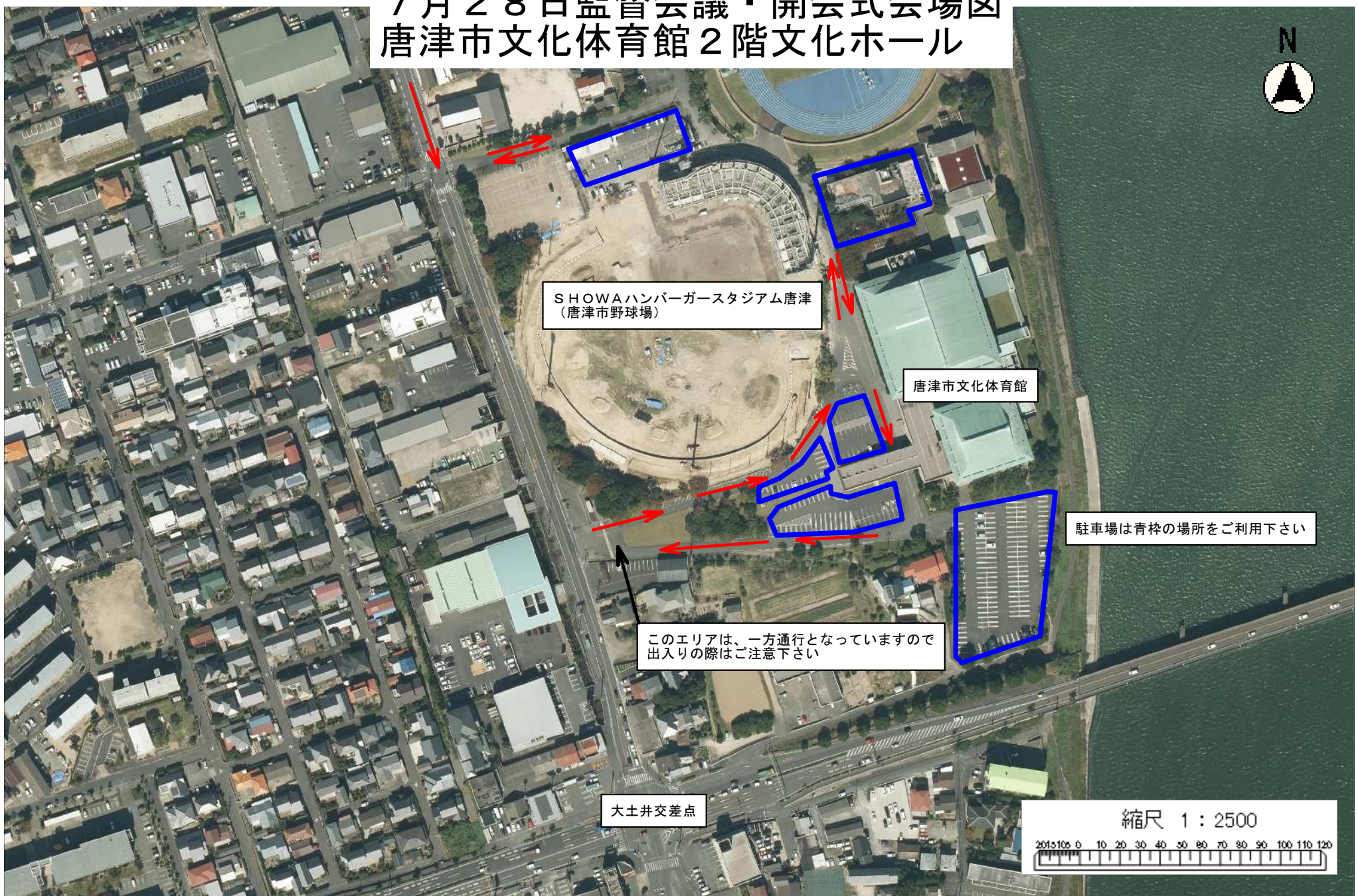
伊万里市国見台会場



画像 ©2023 Airbus、Maxar Technologies、NSPO 2023 / Spot Image、Planet.com、地図データ ©2023 100 m

大会当日は、国見台運動公園内は一方通行となります。矢印の方向での車の走行をお願いします。

7月28日監督会議・開会式会場図 唐津市文化体育館2階文化ホール



SHOWAハンバーガースタジアム唐津
(唐津市野球場)

唐津市文化体育館

駐車場は青枠の場所をご利用下さい

このエリアは、一方通行となっていますので
出入りの際はご注意ください

大土井交差点

